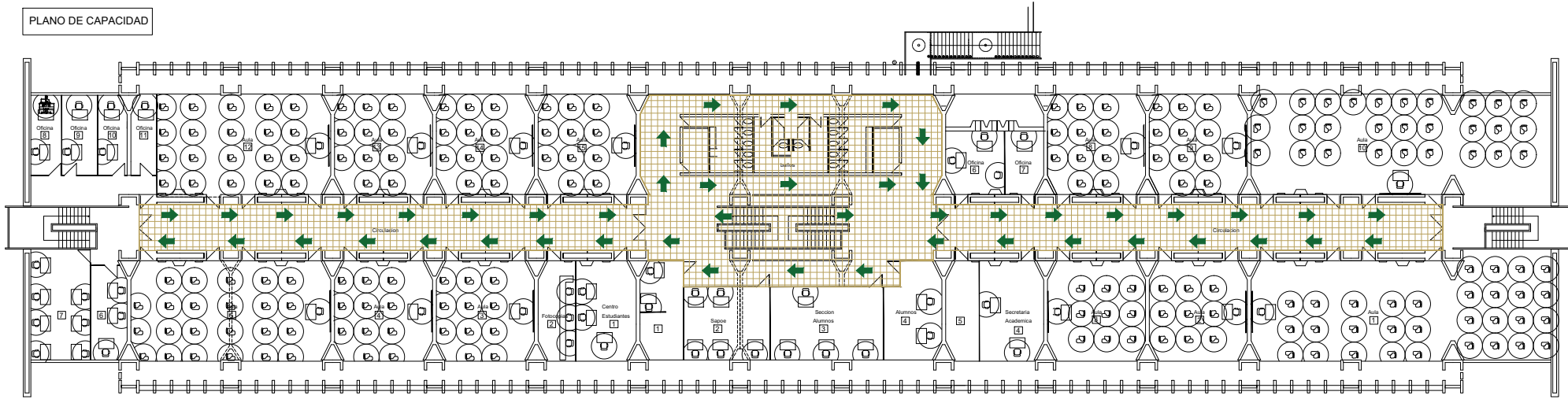


PLANO DE CAPACIDAD



PLANTA 1er. PISO

SECTOR NORTE

- 01- Centro de Estudiantes - 3 personas
- 02- Fotocopias - 3 personas
- 03- Aula - 12 personas
- 04- Aula - 12 personas
- 05- Aula - 24 personas
- 06- Planeta digital - 3 personas
- 07- Coordinación ingreso - 7 personas
- 08- Oficina - 2 personas
- 09- Oficina - 2 personas
- 10- Oficina - 2 personas
- 11- Oficina - 1 persona
- 12- Aula - 21 personas
- 13- Aula - 12 personas
- 14- Aula - 12 personas
- 15- Aula - 12 personas

SECTOR CENTRAL

- 01- Oficina - 3 personas
- 02- Sapote - 4 personas
- 03- Sección Alumnos - 4 personas
- 04- Alumnos - 4 personas

SECTOR SUR

- 01- Aula - 32 personas
- 02- Aula - 10 personas
- 03- Aula - 10 personas
- 04- Secretaría Académica - 2 personas
- 05- Oficina
- 06- Oficina - 3 personas
- 07- oficinas - 1 persona
- 08- Aula - 12 personas
- 09- Aula - 12 personas
- 10- Aula - 29 personas



UNIVERSIDAD NACIONAL DE COYO	OBRA: FACULTAD DE CIENCIAS POLÍTICAS Y SOCIALES	PLANO N°
CIMS CENTRO DE INVESTIGACIONES Y MONITOREO	LIC. ERIKA ROSAÑO	ESCALA:
RECTOR	PROYECTO: LIC. ERIKA ROSAÑO	PLANO PLANTA 1 PISO PLANO CAPACIDAD DE PERSONAS
	CALCULO: M.H.G. EDGARDO CHIRINO	1/50
	INSTALACIONES:	
	COLABORO: M.H.G. EDGARDO CHIRINO	
DIRECTOR GRAL.	ING. RICARDO GALINA	FECHA: 02-2021