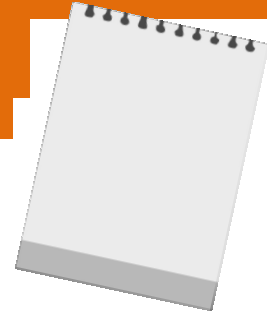


Ingreso a la FCPYS 2017

Actividad para traer a la instancia de Confrontación Vocacional Específica

Los días 16, 17 y 18 de noviembre

Para todas las carreras



Deben realizar dos (2) entrevistas:

A) La primera entrevista se la harás a una persona cualquiera que conozcas y que no estudie ni sea egresada de la carrera en que vos estás inscripto/a. Le preguntarás qué sabe sobre la carrera que estás eligiendo estudiar y sobre los que ejercen esa profesión.

B) La segunda entrevista se la harás a algún egresado de esa misma carrera. Te pedimos que le preguntes lo siguiente:

¿Por qué estudiaste esta carrera?

¿Qué significa para vos ser (sociólogo/politólogo/trabajador social/comunicador social)?

¿En qué lugares has trabajado?

¿Dónde trabajás actualmente?

¿Es en el ámbito público o privado?

¿Qué temas o problemáticas son las que trabajan en ese lugar?

¿Cuál es tu tarea específica?

¿Trabajás con un equipo con otras personas?

¿Qué características tiene ese equipo?

Cuando entraste a estudiar esta carrera: ¿te imaginaste haciendo esto?

¿Trabajás con cuestiones relacionadas a los jóvenes?

Si la respuesta es sí: ¿qué es lo que hacés?

Y cualquier otra inquietud que tengan.

¡Mucha suerte con la actividad! que la disfruten.